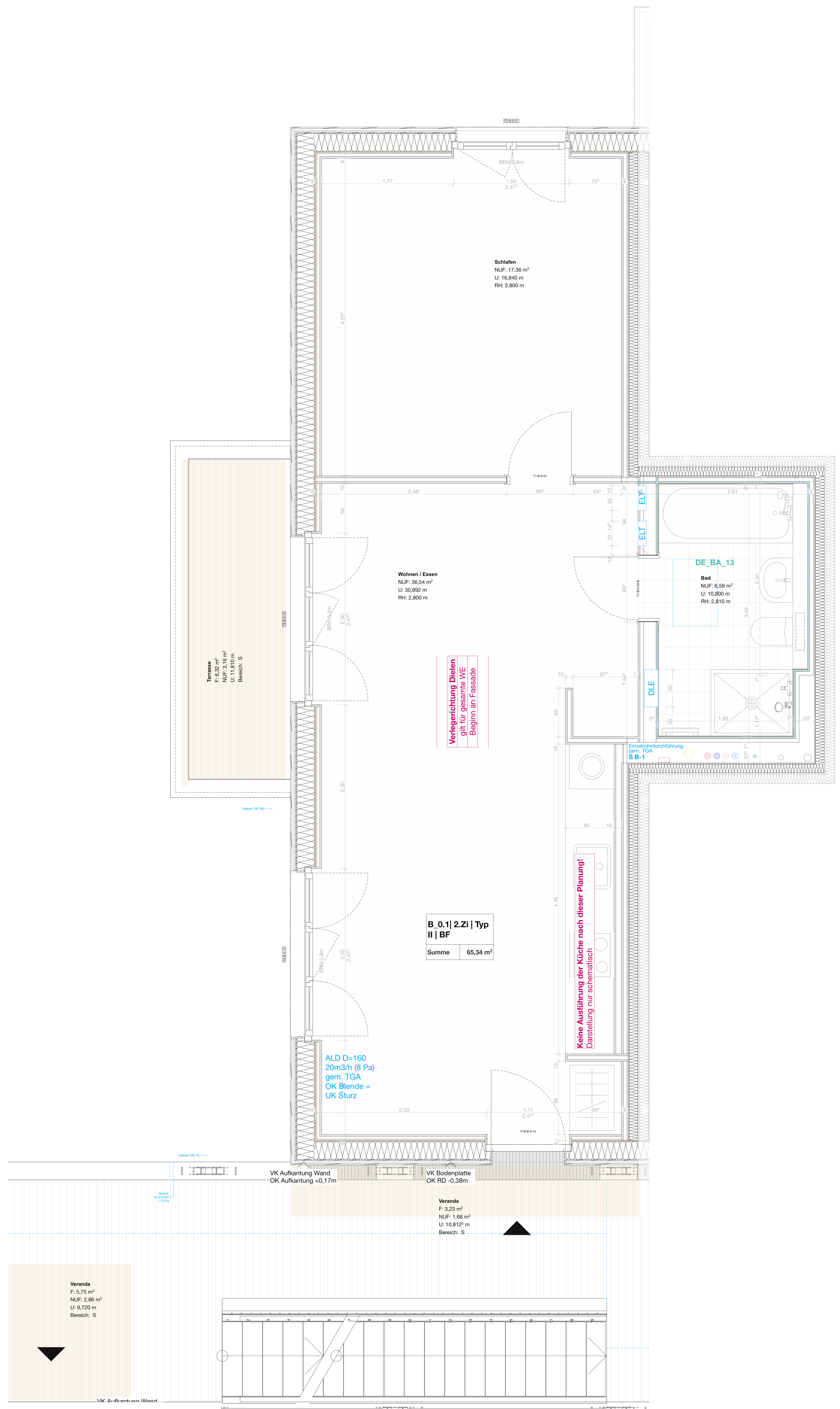


Dargestellte Maßketten und Raumgrößen entsprechen der Planung!
 In der Ausführung kann es gemäß Hochbautoleranzen zu 2-4 cm
 Abweichungen von den geplanten Maße kommen.
 Fußleisten sind nicht vermaßt. Diese sind circa 2 cm breit und müssen
 bei der Möblierung beachtet werden.



Verlegetrichtung Dielen
 gilt für gesamte WE
 Beginn an Fassade

B. 0.1 | 2.Zi | Typ
 II | BF
 Summe 65,34 m²

Keine Ausführung der Küche nach dieser Planung!
 Darstellung nur schematisch

ALD D=160
 20m³/h (8 Pa)
 gem. TGA
 OK Blende =
 UK Sturz

<p>Praeger Richter Architekten</p> <p>Leben im Fläming Lüchters Straße 14806 Bad Belzig Germany</p>	<p>Plan Nr. 055_LIF_05_WB_B_0.1_</p>	<p>Bauherr LIF eG 010 Dr. Kerstin Schulenburg Albert Baur Straße 8 14806 Bad Belzig</p>
--	--	---

<p>Projekt LP 5</p>	<p>Skizze 1:20</p>	<p>1 cm auf dem Plan 20 cm = der Wirklichkeit</p>
<p>Standort A0</p>	<p>Index 23.11.23</p>	<p>Bezeichnung 55_LIF_Modell</p>

PLANZEICHEN	Bezeichnung	Detailverweis / Plannummer
	gestrichelter Boden	Deckenverweis Plannummer
	abgeschliffener Boden	Türschwelle in Türflur
	Beton unbewehrt	Fassadenmodulbezeichnung
	Stahlbeton, WU	Fensterbezeichnung in Fensterliste
	Stahlbetonsteg, WU	Schrittbereich
	Dämmung Mineralwolle	Höhrenkoten Gerüstflur
	Dämmung EPS	Höhrenkoten UKRD
	Schüttung	Höhrenkoten UKRD
	Gipsfaserplatte	Höhrenkoten OK
	OSB 3	Höhrenkoten UKF
	Gipskarton	Höhrenkoten Fachplanung
	Gipskarton imprägniert	Schrittstufe Fachplanung
	Gipskarton Schallschutz	Bewegungsluge Estrich
	Breitspertholz	
	Kontrollbohrloch KWH	
	Metallschutzplatte	
	Fassadenschutz Holz	
	Deckendurchbruch (Maße)	
	Wanddurchbruch (Maße)	

AUSBAU STANDARD WOHNEN	Wohnbereich	Wohnbereich
Aluminium Fensterelemente	Wohnbereich 01mm, 01mm Dämmung, 02 bis 12,5mm GKZ, 02 gepackte, Leinwand Holzwerkstoff	
Innenwände nichttragend	Ständerwerk 01mm, 01mm Dämmung, 02 bis 12,5mm GKZ, 02 gepackte, Leinwand Holzwerkstoff	
Innenwände tragend	Ständerwerk gem. TGF, Gipsdämmung 01mm, 02 bis 12,5mm GKZ, 02 gepackte, Leinwand Holzwerkstoff	
Wohnungstrennwände	Ständerwerk gem. TGF, Gipsdämmung 01mm, 02 bis 12,5mm GKZ, 02 gepackte, Leinwand Holzwerkstoff	
Decken	Abhängende Decke mit Holz- und Klinkerplatten, 02 gepackte, Leinwand Holzwerkstoff	
Fußböden	Mosaikfliesen, 01mm, 01mm Dämmung, 02 bis 12,5mm GKZ, 02 gepackte, Leinwand Holzwerkstoff	
Sanitärkeramik	Festsetzung im Mauerwerk auf Trockenmauerwerk, Farbe gem. Detailblätter	
Innenputz	ja80 Ren Optima 30, Rohreputieren mit HPL, Beschichtung, hoher Durchgang gemäss 80 cm	
Fenster	Halbholzer, Farbe/Anstrich, 01mm, 01mm Dämmung, 02 bis 12,5mm GKZ, 02 gepackte, Leinwand Holzwerkstoff	
Sonnenwände	Außenputz gem. Bauvorschriften, angeputzt, Belag gem. Beschrieben / Bemessungsgemäss	
Ausstattung	Gefälle FSB 1146, Taster Jung 18 960 weiß	

AUSBAU STANDARD GEMEINSCHAFT	Wohnbereich	Wohnbereich
Außenwände nichttragend	Ständerwerk 01mm, 01mm Dämmung, 02 bis 12,5mm GKZ, 02 gepackte, Leinwand Holzwerkstoff	
Innenwände nichttragend	Ständerwerk 01mm, 01mm Dämmung, 02 bis 12,5mm GKZ, 02 gepackte, Leinwand Holzwerkstoff	
Innenwände tragend	Ständerwerk gem. TGF, Gipsdämmung 01mm, 02 bis 12,5mm GKZ, 02 gepackte, Leinwand Holzwerkstoff	
Terrassen	Ständerwerk gem. TGF, Gipsdämmung 01mm, 02 bis 12,5mm GKZ, 02 gepackte, Leinwand Holzwerkstoff	
Decken	Deckenputz aus Kalk und Sand, Beschichtung, Gipsdämmung, 01mm, 01mm Dämmung, 02 bis 12,5mm GKZ, 02 gepackte, Leinwand Holzwerkstoff	
Fußböden	Leinwand Decke 01mm, Mauerwerk Sand Regg, auf Trockenmauerwerk System mit 10cmal Oberputz	
Sanitärkeramik	Festsetzung im Mauerwerk auf Trockenmauerwerk, Mosaikfliesen (Vergabe Detailblätter)	
Innenputz	ja80 Ren Optima 30, Rohreputieren mit HPL, Beschichtung, hoher Durchgang gemäss 80 cm	
Fenster	Halbholzer, Farbe/Anstrich, 01mm, 01mm Dämmung, 02 bis 12,5mm GKZ, 02 gepackte, Leinwand Holzwerkstoff	
Sonnenwände	Außenputz gem. Bauvorschriften, angeputzt, Belag gem. Beschrieben / Bemessungsgemäss	
Gemeinschaft	Außenputz gem. Bauvorschriften, angeputzt, Belag gem. Beschrieben / Bemessungsgemäss	